

രോഗ നിർണ്ണയത്തിന് സാംബിൾ കൊണ്ടുവരുന്ന അവസരത്തിൽ ശ്രദ്ധിക്കേണ്ട കാര്യങ്ങൾ:

പേവിഷത്തിന്റെ രോഗാണുക്കൾ അന്തരീക്ഷ ഉഷ്മാവിൽ വളരെപ്പെട്ടെന്ന് നിർവീര്യമാക്കപ്പെടുന്നതിനാൽ



മരണപ്പെട്ടാൽ ഉടൻ തന്നെ ശരീരം മുഴുവനായോ (നായ, പൂച്ച) തല മാത്രമായോ (പശു, ആട്) ഐസിൽ പൊതിഞ്ഞ് ലബോറട്ടറിയിൽ എത്തി കേതാണ്.



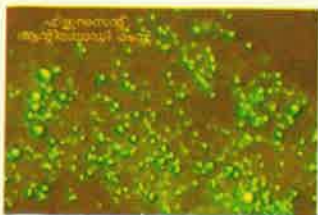
കാലതാമസമുണ്ടെങ്കിൽ തലശ്രീസറിൽ (ശീതീകരണപ്പെട്ടി) സൂക്ഷിക്കേണ്ടതാണ്.

അതാത് പ്രദേശത്തെ വെറ്റിനറി സർജന്റെ കത്ത് കൂടി ഉണ്ടായിരിക്കണം. 200 രൂപയാണ് പാലോട് ലാബിൽ പരിശോധനാ ഫീസ്.

നിയന്ത്രണം

(പ്രതിരോധ പരമപ്രധാനം)

വളർത്തു നായ്ക്കൾക്ക് വർഷം തോറും പ്രതിരോധ കുത്തിവയ്പ്പ് നൽകി രോഗ പ്രതിരോധശേഷി ഉള്ളവയാക്കണം. രോഗം പരത്തുന്നതിൽ തെരുവു നായ്ക്കൾ പ്രധാനപങ്കുവഹിക്കുന്നതിനാൽ അവയെ നിയന്ത്രിക്കേണ്ടതാണ്. രോഗത്തിന്റെ ഭീകരതയെ കുറിച്ച് നാം ബോധവാന്മാരായിരിക്കണം.



കൂടുതൽ വിവരങ്ങൾക്ക് ബന്ധപ്പെടുക...

ചീഫ് ഡിസീസ് ഇൻവെസ്റ്റിഗേഷൻ ഓഫീസ്
പച്ച പി.ഒ., പാലോട്, പിൻ. 695 562
തിരുവനന്തപുരം ജില്ല.
ഫോൺ: 0472 2840252



Printed at: KSAVRC



കേരള സർക്കാർ
മൃഗസംരക്ഷണ വകുപ്പ്

പേവിഷബാധ



ചീഫ് ഡിസീസ് ഇൻവെസ്റ്റിഗേഷൻ ഓഫീസ്
 പാലോട്

മൃഗങ്ങളിൽ നിന്ന് മനുഷ്യരിലേക്ക് പകരുന്ന മാരകമായ ഒരു വൈറസ് രോഗമാണ് പേവിഷബാധ. രോഗത്തിന് കാരണമാകുന്ന റാബ്ഡോ വൈറസ് നാഡീവ്യൂഹത്തെയാണ് ബാധിക്കുന്നത്. നായ്ക്കളാണ് രോഗം പടർത്തുന്നതിൽ പ്രധാനി. എന്നാൽ പൂച്ച, ചെന്നായ്, കീരി എന്നിവയും അപകടകാരികളാണ്. രോഗ ലക്ഷണം പ്രകടമാക്കിയിട്ടില്ലാത്ത മരണം ഉറപ്പാണ്. ഇന്ത്യയിൽ പ്രതി വർഷം 30000 നും 50000 നും ഇടയിൽ ആളുകൾ പേവിഷ ബാധയേറ്റ് മരിക്കുന്നു.

പകരുന്ന വിധം

മൃഗങ്ങളുടെ കടിയേറ്റാണ് പ്രധാനമായും മനുഷ്യന് രോഗം പകരുന്നത്. നാഡീവ്യൂഹത്തെ ബാധിക്കുന്ന രോഗാണു മൃഗങ്ങളുടെ ഉമിനീർ വഴി പുറത്ത് വരുന്നു. മുറിവുകളിൽ ഉമിനീർ പുരണ്ടാൽ ഇവ ശരീരത്തിൽ കടന്ന് നാഡികൾ വഴി തലച്ചോറിൽ എത്തിച്ചേരുന്നു. സാധാരണയായി കടിയേറ്റ് രണ്ടാഴ്ച മുതൽ ആറ് മാസത്തിനുള്ളിൽ രോഗ ലക്ഷണങ്ങൾ പ്രകടമാകും. മൃഗങ്ങളിൽ രോഗ ലക്ഷണങ്ങൾ പ്രകടമാകുന്നതിന് അഞ്ചു ദിവസം മുൻപു തന്നെ ഉമിനീരിൽ രോഗാണുക്കൾ കണ്ടെത്താവുന്നതാണ്. അണുക്കൾ നാഡികൾ വഴി പ്രയാണം ചെയ്യുന്നതിനാൽ കഴുത്തിന് മുകളിൽ ഏൽക്കുന്ന കടി വളരെ മാരകമാണ്. പശുക്കൾക്കും ആടുകൾക്കും മുഖത്ത് കടിയേൽക്കുന്നതിന് സാധ്യതയേറെയാണ്.



രോഗ ലക്ഷണങ്ങൾ



നായകളും പൂച്ചകളും രണ്ടു രീതിയിലുള്ള ലക്ഷണങ്ങൾ പ്രകടിപ്പിക്കാറുണ്ട്. രൗദ്രഭാവവും ശാന്തഭാവവും. അക്രമസ്വഭാവം കാണിക്കുക, വീട് വിട്ട് ഓടിപ്പോവുക, എന്തിനേയും കടിക്കുക, വായ് തുറന്ന് പിടിച്ചു നാവ് പുറത്തിട്ട് ഉമിനീർ ഒലിപ്പിക്കുക എന്നിവയാണ് രൗദ്ര ഭാവത്തിലെ ലക്ഷണങ്ങൾ.

എന്നാൽ ഇതിൽ നിന്നും തികച്ചും വ്യത്യസ്തമായി ഒരു മൂലയിൽ പതുങ്ങിക്കിടക്കുക, വിളിച്ചാൽ പേടിയോടെ പിൻവലിയുക, ശരീര ഭാഗങ്ങൾ തളരുക എന്നിവയാണ് രണ്ടാമത്തെ അവസ്ഥയിലെ ലക്ഷണങ്ങൾ.



കന്നുകാലികൾ അക്രമ സ്വഭാവം കാണാറുണ്ട്. അകാരണമായി അതീവ ജാഗ്രത, അമറൽ, ഉമിനീർ പതഞ്ഞ് പുറത്ത് വരിക, വയർ ഉള്ളിലേക്ക് വലിഞ്ഞ് മുറുകുക, ഇടവിട്ട് മൂത്രം പോവുക, പിൻ ഭാഗത്ത് തളർച്ച എന്നിവയാണ് മറ്റ് ലക്ഷണങ്ങൾ.

ഒന്ന് മുതൽ ആറ് ദിവസം വരെ രോഗ ലക്ഷണങ്ങൾ കണ്ടെന്ന് വരാം. ശ്വാസതടസ്സം മൂലമാണ് മിക്കപ്പോഴും മരണം സംഭവിക്കുന്നത്.

രോഗ നിർണ്ണയം



രോഗ ലക്ഷണങ്ങൾ വളരെ വ്യത്യസ്തമായതിനാൽ ലബോറട്ടറിയിൽ രോഗ നിർണ്ണയം നടത്തേണ്ടതാവശ്യമാണ്. ഒരു മൃഗം സംശയിക്കത്തക്ക രോഗ ലക്ഷണങ്ങൾ കാണിച്ചു തുടങ്ങിയാൽ ഒരു കാരണവശാലും അവയെ നേരത്തെ കൊല്ലരുത്. അതിനെകൂട്ടിലിടുകയോ, ചങ്ങലകൊണ്ട് കെട്ടിയിടുകയോ ചെയ്യണം. കാരണം രോഗമുർച്ഛയിൽ മാത്രമേ കണ്ടുപിടിക്കത്തക്ക രീതിയിൽ തലച്ചോറിൽ വൈറസ് കാണുകയുള്ളൂ. മരണപ്പെടുന്ന മൃഗത്തിന്റെ തലച്ചോർ പരിശോധിച്ചാണ് രോഗം നിർണ്ണയിക്കുന്നത്. മരണമടയുന്നതിന് മുൻപ് അതിന് രോഗബാധയുണ്ടോ എന്നറിയാൻ ബുദ്ധിമുട്ടാണ്. മൃഗത്തിന്റെ ശരീരം (നായ, പൂച്ച) ഐസിൽ പൊതിഞ്ഞ് ലബോറട്ടറിയിൽ എത്തിച്ചാൽ രോഗ നിർണ്ണയം നടത്താൻ കഴിയും. തിരുവനന്തപുരം ജില്ലയിലെ പാലോട് പ്രവർത്തിക്കുന്ന ചീഫ് ഡിസീസ് ഇൻവെസ്റ്റിഗേഷൻ ഓഫീസിലും (സംസ്ഥാനരോഗ നിർണ്ണയ ലബോറട്ടറി ഫോൺ നമ്പർ .. 0472 .. 2840252) കൊല്ലം ജില്ലാ മൃഗാശുപത്രിയിലും (ഫോൺ നമ്പർ .. 0474 .. 2795076) പേവിഷ രോഗ നിർണ്ണയത്തിനുള്ള നൂതന സംവിധാനമായ ഫ്ലൂറൈസെൻ്റ് ആൻറിബോഡി പരിശോധന സൗകര്യമുണ്ട്.

പേവിഷബാധ

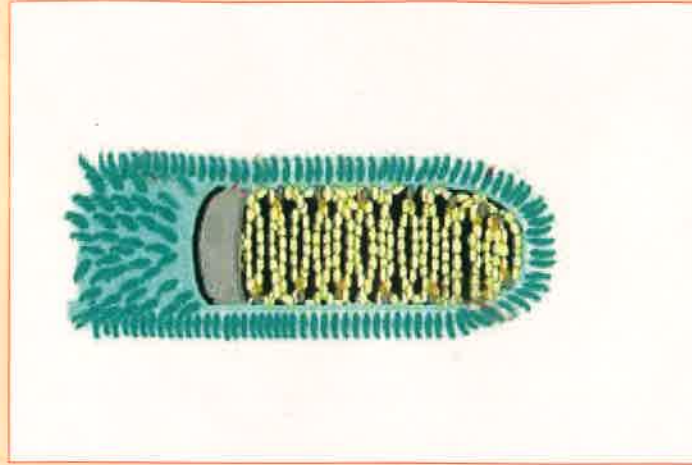
മൃഗങ്ങളിൽ നിന്ന് മനുഷ്യരിലേക്ക് പകരുന്ന മാരകമായ ഒരു വൈറസ് രോഗമാണ് പേവിഷബാധ. രോഗത്തിന് കാരണമാകുന്ന റാബ്ഡോ വൈറസ് നാഡീവ്യൂഹത്തെയാണ് ബാധിക്കുന്നത്. നായ്ക്കളാണ് രോഗം പടർത്തുന്നതിൽ പ്രധാനി. എന്നാൽ പൂച്ച, ചെന്നായ്, കീരി എന്നിവയും അപകടകാരികളാണ്. രോഗലക്ഷണം പ്രകടമായിക്കഴിഞ്ഞാൽ മരണം ഉറപ്പാണ്. ഇന്ത്യയിൽ പ്രതിവർഷം ഏകദേശം 20,000 ആളുകൾ പേവിഷബാധയേറ്റ് മരിക്കുന്നു.



കടിയേറ്റ ഭാഗത്തു നിന്നും വൈറസ് നാഡികൾ വഴി തലച്ചോറിൽ എത്തുന്നു.

പകരുന്ന വിധം

മൃഗങ്ങളുടെ കടിയേറ്റാണ് പ്രധാനമായും മനുഷ്യന് രോഗം പകരുന്നത്. നാഡീവ്യൂഹത്തെ ബാധിക്കുന്ന രോഗാണു മൃഗങ്ങളുടെ ഉമിനീർ വഴി പുറത്ത് വരുന്നു. മുറിവുകളിൽ ഉമിനീർ പുരണ്ടാൽ ഇവ ശരീരത്തിൽ കടന്ന് നാഡികൾ വഴി തലച്ചോറിൽ എത്തിച്ചേരുന്നു. സാധാരണയായി കടിയേറ്റ് രണ്ടാഴ്ച മുതൽ ആറ് മാസത്തിനുള്ളിൽ രോഗലക്ഷണങ്ങൾ പ്രകടമാകും.



റാബീസ് വൈറസ്

ലക്ഷണങ്ങൾ പ്രകടമാകുന്നതിന് അഞ്ചു ദിവസം മുൻപുതന്നെ ഉമിനീറിൽ രോഗാണുക്കൾ കണ്ടെന്നു വരാം. അണുക്കൾ നാഡികൾ വഴി പ്രയാണം ചെയ്യുന്നതിനാൽ കഴുത്തിന് മുകളിൽ ഏൽക്കുന്ന കടി വളരെ മാരകമാണ്. പശുക്കൾക്കും ആടുകൾക്കും മുഖത്ത് കടിയേൽക്കുന്നതിന് സാധ്യതയേറെയാണ്.

രോഗലക്ഷണങ്ങൾ

നായകളും പൂച്ചകളും രണ്ടുരീതിയിലുള്ള ലക്ഷണങ്ങൾ പ്രകടിപ്പിക്കാറുണ്ട്. രൗദ്രഭാവവും ശാന്തഭാവവും. അക്രമസ്വഭാവം കാണിക്കുക, വീട് വിട്ട് ഓടിപ്പോവുക, എന്തിനേയും കടിക്കുക, വായ് തുറന്ന് പിടിച്ച് നാവ് പുറത്തിട്ട് ഉമിനീർ ഒലിപ്പിക്കുക എന്നിവയാണ് രൗദ്രഭാവത്തിലെ ലക്ഷണങ്ങൾ.

എന്നാൽ ഇതിൽ നിന്നും തികച്ചും വ്യത്യസ്തമായി ഒരു മൂലയിൽ പതുങ്ങിക്കിടക്കുക, വിളിച്ചാൽ പേടിയോടെ പിൻവലിയുക ശരീര ഭാഗങ്ങൾ തളരുക എന്നിവയാണ് രണ്ടാമത്തെ അവസ്ഥയിലെ ലക്ഷണങ്ങൾ.

കന്നുകാലികളിൽ അക്രമസ്വഭാവം കാണാറുണ്ട്. അകാരണമായി അതീവ ജാഗ്രത, അമറൽ, ഉമിനീർ പതഞ്ച് പുറത്ത് വീശുക, വീശിയെടുക്കുക, ഉള്ളിലേക്ക് വലിഞ്ഞ് മൂറുക, ഇടവിട്ട് മുത്രം പോവുക, പിൻഭാഗത്ത് തളർച്ച എന്നിവയാണ് മറ്റ് ലക്ഷണങ്ങൾ.

ഒന്ന് മുതൽ ആറ് ദിവസം വരെ രോഗലക്ഷണങ്ങൾ കണ്ടെന്ന് വരാം. ശ്വാസ തടസ്സം മൂലമാണ് മിക്കപ്പോഴും മരണം സംഭവിക്കുന്നത്.

രോഗനിർണ്ണയം

രോഗലക്ഷണങ്ങൾ വളരെ വ്യത്യസ്തമായതിനാൽ ലബോറട്ടറിയിൽ രോഗ നിർണ്ണയം നടത്തേണ്ടതാവശ്യമാണ്. ഒരു മൃഗം സംശയിക്കത്തക്ക രോഗലക്ഷണങ്ങൾ കാണിച്ചു തുടങ്ങിയാൽ ഒരു കാരണവശാലും

പോസ്റ്റ്മാർട്ടം പരിശോധന



FAT പരിശോധന



അവയെ കൊല്ലരുത്. അതിനെ കൂട്ടിലിടുകയോ, ചങ്ങല കൊണ്ട് കെട്ടിയിടുകയോ ചെയ്തശേഷം സാഭാവിക മരണത്തിന് അനുവദിക്കുക. കാരണം രോഗമൂർച്ഛയിൽ മാത്രമേ കണ്ടുപിടിക്കത്തക്ക രീതിയിൽ തലച്ചോറിൽ

വൈറസ് കാണുകയുള്ളൂ. മരണപ്പെടുന്ന മൃഗത്തിന്റെ തലച്ചോർ പരിശോധിച്ചാണ് രോഗം നിർണ്ണയിക്കുന്നത്. മരണമടയുന്നതിനു മുൻപ് അതിന് രോഗബാധയുണ്ടോ എന്നറിയാൻ ബുദ്ധിമുട്ടാണ്. മൃഗത്തിന്റെ ശരീരം മുഴുവനായോ (നായ, പുച്ച) പശു, ആട് മുതലായവയുടെ തല മാത്രമോ ഐസിൽ പൊതിഞ്ഞ് ലബോറട്ടറിയിൽ എത്തിച്ചാൽ രോഗ നിർണ്ണയം നടത്താൻ കഴിയും. തിരുവനന്തപുരം ജില്ലയിലെ പാലോട് പ്രവർത്തിക്കുന്ന ചീഫ് ഡിസീസ് ഇൻവെസ്റ്റിഗേഷൻ ഓഫീസ് (ഫോൺ നമ്പർ: 0472 - 2840252), കൊല്ലം ജില്ലാ മൃഗാശുപത്രി(ഫോൺ നമ്പർ: 0474 - 2795076), എ.ഡി.ഡി.എൽ., തിരുവല്ല (ഫോൺ നമ്പർ: 0469 - 2700413), ആർ.ഡി.ഡി.എൽ. കണ്ണൂർ (ഫോൺ നമ്പർ: 0497 - 2700184), എന്നീ ലബോറട്ടറികളിൽ പേവിഷ രോഗ നിർണ്ണയത്തിനുള്ള നൂതന സംവിധാനമായ ഫ്ലൂറൈഡ് ആന്റിബോഡി പരിശോധന സൗകര്യമുണ്ട്.

രോഗനിർണ്ണയത്തിന് സാമ്പിൾ കൊണ്ടുവരുന്ന അവസരത്തിൽ ശ്രദ്ധിക്കേണ്ട കാര്യങ്ങൾ:

പേവിഷത്തിന്റെ രോഗാണുക്കൾ അന്തരീക്ഷ ഉഷ്ണമാവിൽ വളരെപ്പെട്ടെന്ന് നിർവീര്യമാക്കപ്പെടുന്നതിനാൽ മരണപ്പെട്ടാൽ ഉടൻ തന്നെ ശരീരം മുഴുവനായോ (നായ, പുച്ച) തല മാത്രമായോ (ആട്, പശു) ഐസിൽ പൊതിഞ്ഞ് ലബോറട്ടറിയിൽ എത്തിക്കേണ്ടതാണ്. അതാത് പ്രദേശത്തെ വെറ്ററിനറി സർജന്റെ കത്ത് കൂടി ഉണ്ടായിരിക്കണം. 200 രൂപയാണ് പാലോട് ലാബിൽ പരിശോധനാ ഫീസ്.

നിയന്ത്രണം (പ്രതിരോധം പരമപ്രധാനം)

മൃഗങ്ങളുടെ കടിയേൽക്കുന്ന സാഹചര്യമുണ്ടായാൽ ഉടൻ തന്നെ മുറിവ് ധാരാളം വെള്ളവും കാർബോളിക് സോപ്പുമുപയോഗിച്ച് ഏകദേശം 15 മിനിറ്റോളം സമയമെടുത്ത് കഴുകിയ ശേഷം അണുനാശിനികൾ പുരട്ടുക. എന്നിട്ട് എത്രയും വേഗം വൈദ്യസഹായം തേടുക.



സാധ്യമെങ്കിൽ കടിച്ച മൃഗത്തെ 10-15 ദിവസം കൂട്ടിലടച്ച് നിരീക്ഷിക്കുക. മരണപ്പെട്ടാൽ ഉടൻ തന്നെ പരിശോധനയ്ക്കായി ലബോറട്ടറിയിൽ എത്തിക്കുക. വളർത്തുനായ്ക്കൾക്ക് വർഷം തോറും പ്രതിരോധ കുത്തിവയ്പ്പ് നൽകി രോഗപ്രതിരോധ ശേഷി ഉള്ളവയാക്കണം. രോഗം പരത്തുന്നതിൽ തെരുവുനായ്ക്കൾ പ്രധാന പങ്കുവഹിക്കുന്നതിനാൽ അവയെ നിയന്ത്രിക്കേണ്ടത് അത്യാവശ്യമാണ്. ഭീകരമായ ഈ രോഗത്തെക്കുറിച്ച് നാം ബോധവാന്മാരായിരിക്കണം. കുട്ടികൾക്ക് മൃഗങ്ങളുടെ കടിയേൽക്കാൻ സാധ്യത കൂടുതൽ ഉള്ളതുകൊണ്ട് സ്കൂൾ തലത്തിലും ബോധവൽക്കരണം നൽകേണ്ടത് അത്യാവശ്യമാണ്.

ചീഫ് ഡിസീസ് ഇൻവെസ്റ്റിഗേഷൻ ഓഫീസ്
 പച്ച പി.ഒ, പാലോട്, തിരുവനന്തപുരം - 695 562
 ഫോൺ : 0472 - 2840252, 2840743
 ഫാക്സ് : 0472-2840743
 ഇമെയിൽ : cdiopalode@yahoo.co.in

Printed at: C-aprt, Tvpm-13, www.captkerala.com


 കേരള സർക്കാർ
മൃഗസംരക്ഷണ വകുപ്പ്



പേ വിഷബാധ

ചീഫ് ഡിസീസ് ഇൻവെസ്റ്റിഗേഷൻ ഓഫീസ്
 പച്ച പി.ഒ, പാലോട്, തിരുവനന്തപുരം - 695 562
 ഫോൺ : 0472 - 2840252, 2840743
 ഫാക്സ് : 0472-2840743
 ഇമെയിൽ : cdiopalode@yahoo.co.in